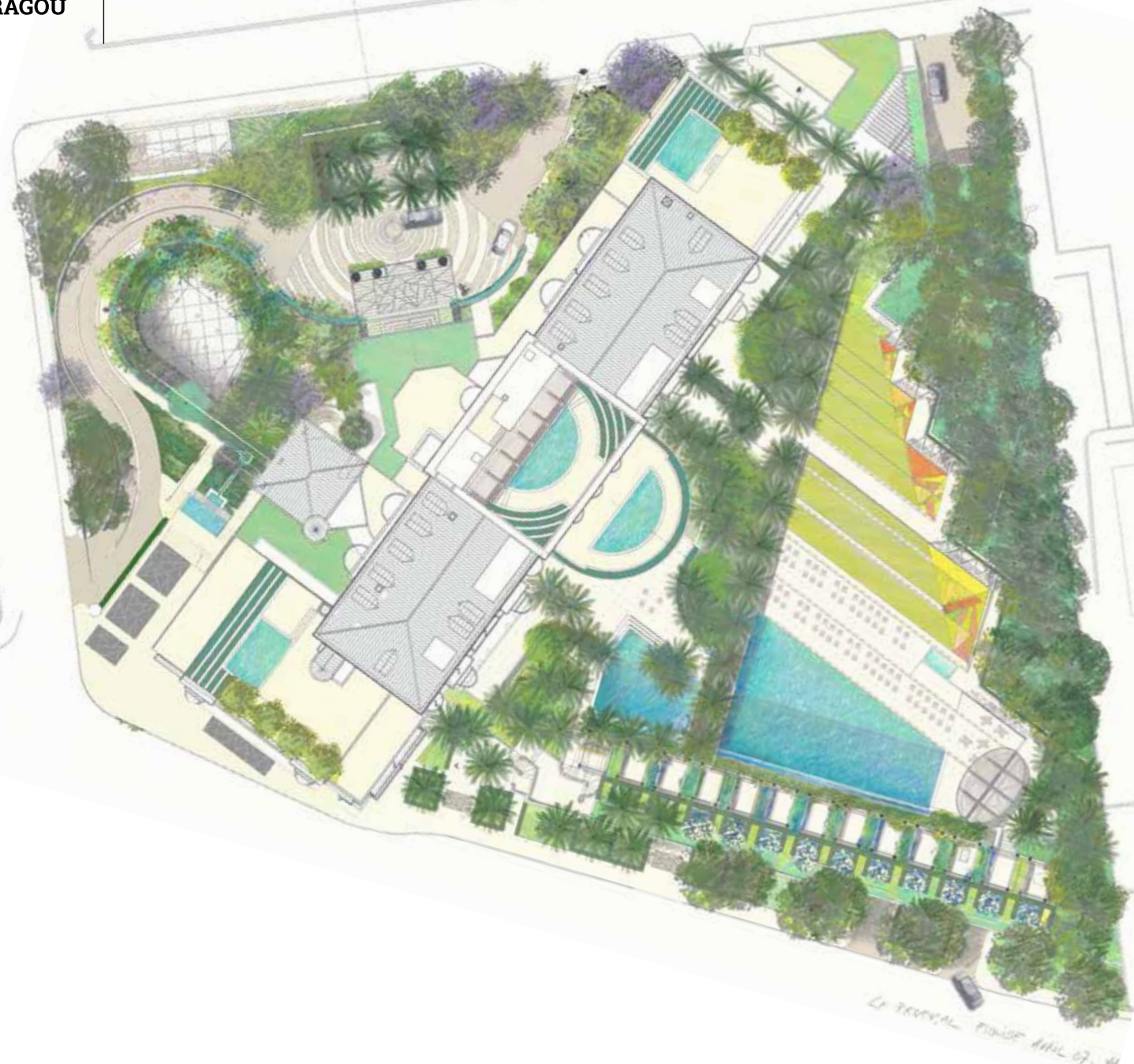




AGENCE FARAGOU

# JARDIN MODERNE



AVANT

## HOTEL LE PROVENÇAL - JUAN LES PINS

Maître d'ouvrage : Provençal Investments S.A  
Equipe Maîtrise d'oeuvre : Agence Faragou, architecte paysagiste, Jean Foussat, architecte bâtiment  
Mission : Maîtrise d'oeuvre des aménagements extérieurs  
Superficie : 7752m<sup>2</sup> dont 4410m<sup>2</sup> sur dalle  
Coût d'objectif : 4.5 millions d'euros

Tout a commencé par une idée : recréer autour de ce célèbre palace Art Déco, créé en 1929 dans la pinède de Juan Les Pins par le milliardaire Franck Jay Gould, un jardin d'exception dans l'esprit du « jardin moderne ».

### PARTIE NORD

Le jardin conserve la plateforme existante et imprime une ambiance méditerranéenne calquée sur la présence et le maintien de 2 grands pins. La topographie du terrain est maintenue afin de ne pas déstabiliser le système racinaire des sujets remarquables.

Un bassin central à fleur de sol anime l'espace en belvédère sur la pinède de Gould et deux mains courantes épousent le parvis de l'entrée.

La « grande fontaine » réalisée dans un esprit Art Déco marque l'entrée principale située à l'angle du Bd Baudouin et de l'Av. Notre Dame visible de l'extérieur à travers une grille ajourée réalisée en fer étiré.

### PARTIE SUD

Une composition triangulaire régule l'espace sous la forme de trois espaces :

1. une façade paysagère sur la rue Edouard Baudouin avec trois terrasses successives :

- la plantation de pins prolonge la pinède au contact du Boulevard
- les jardins intermédiaires rythmés par des parterres de couleurs d'arbustes et de plantes retombantes
- la grande tonnelle avec sa galerie de bas-reliefs dédiés à la mémoire des lieux, le jazz et les années 30, est conçue à la fois comme un cadrage sur le paysage et comme un lieu de passage et de repos

2. la piscine

Le plan d'eau fait partie de la composition du jardin. Sa couleur (assemblage d'un camaïeu de gris) avec des nuances de verts permet de confondre le plan d'eau de baignade avec la mer.

3. le jardin

Le jardin de forme triangulaire se décompose en 3 parties distinctes.

- Le premier côté est formé par le bâtiment de grande hauteur

- A l'opposé le deuxième côté en hauteur, une architecture postérieure au Provençal banalise l'espace. La création d'un mur en zig zag permet à la fois de donner une profondeur à cette limite et d'installer une végétation dense en fond de scène, capable de l'estomper. Chênes verts, pins, cyprès, arbousiers... se succèdent et assurent l'écran et la « privacy » nécessaire.

- Dans le triangle, un alignement de palmiers crée un filtre sur le bâtiment et matérialise la séparation entre la partie privative et la partie commune.

Au centre, la respiration du jardin est réalisée avec des aplats successifs horizontaux de pelouse et des étendues minérales (plages et accès).

Tout est mis en scène pour la perspective et l'axe contrarié sur la mer. Un jeu de panneaux à matière réfléchissante permet de saisir à la fois le panorama et les premiers plans du décor floral.

