

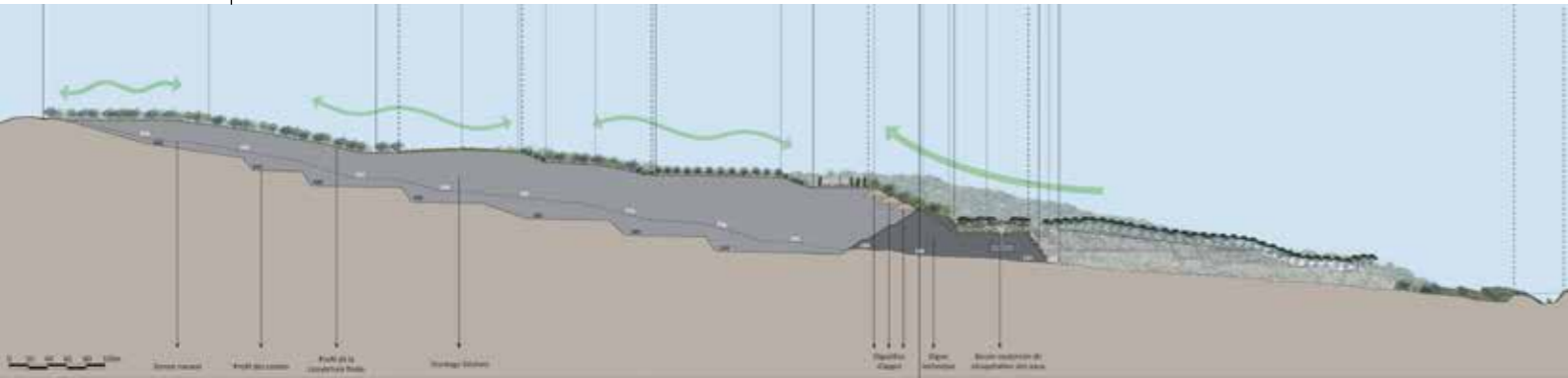


AGENCE FARAGOU

DÉCHETS ULTIMES

SITE DE STOCKAGE - MANDELIEU-LA-NAPOULE

Maître d'ouvrage : Veolia Propreté
Programme : Choix du site d'implantation, schéma directeur, définition des plateformes et des équipements - 9 millions de m3 de déchets - Usine de 3Ha - Accès à partir de l'A8
Maître d'oeuvre : Agence Faragou, architecte paysagiste
Mission : Etude préalable de faisabilité paysagère - Avant projet
Superficie du terrain : emprise foncière globale du site : 105 Ha - zone de stockage des déchets 28 Ha environ



Certains projets, moins attrayants au premier abord, constituent pour le paysagiste un travail passionnant où la rigueur et la technicité ne peuvent souffrir la moindre défaillance.

L'industriel VEOLIA envisage de créer sur la commune de Mandelieu-la-Napoule un centre de stockage de déchets ultimes pour une exploitation de 30 années qui accueillera, dans un vallon aménagé à cet effet, 9 millions de m3 de déchets. Le projet comprend également une usine de tri et de prétraitement des déchets, occupant une surface de 3 hectares environ.

L'étude préalable de faisabilité paysagère conduit à une réflexion globale sur la compréhension et la modification d'un territoire. Il s'agit de mettre en évidence la relation étroite entre les composantes d'un paysage, à travers la géographie, l'histoire et une étude minutieuse du terrain d'étude, et les fondements de son identité qui s'appuient davantage sur des données et des enjeux culturels et de société. Au terme d'une première phase de recherche, il tient lieu d'évaluer les potentialités et capacités de transformation du site. Un schéma de mobilisation et de grandes orientations d'aménagement rend compte de cette phase de diagnostic. Ce schéma sert de base de réflexion commune à tous les membres de l'équipe.

Après l'élaboration de plusieurs scénarii d'aménagement, un projet est retenu. Il découle de toutes les phases précédentes et répond à la fois :

- à des contraintes d'ordre paysager,
- à des contraintes techniques et économiques (capacité minimale de stockage à respecter pour que le projet soit financièrement viable)
- à des contraintes environnementales (éviter d'une zone à fort intérêt floristique avec présence d'espèces protégées)
- à des contraintes administratives (respect de la limite d'exploitation, limite de bail et limite départementale)

Afin de visualiser le projet dans le grand paysage et de mettre à disposition de VEOLIA un outil de communication performant et efficace, une maquette 3D a été réalisée (60 km2). Elle permet de se déplacer en temps réel dans le territoire modélisé. Cette maquette met en évidence les transformations du site dans le temps et dans l'espace, les mesures d'accompagnement paysager et leur perception depuis les points de vue les plus caractéristiques. Elle permet d'identifier facilement les zones du projet qui sont les plus impactantes, qu'il s'agisse de la zone de stockage elle-même ou de tous les équipements qui l'accompagnent (voies d'accès, pistes d'exploitation, usine, bureaux, etc.).

